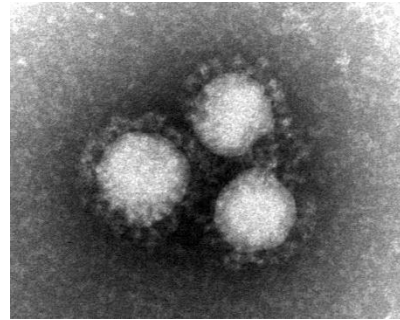


## 注意！！新型コロナウイルス

### コロナウイルスとは・・・？

○人や動物に感染するウイルスの一種。  
○人に感染するコロナウイルスは主に4種類あります。

- ①風邪のコロナウイルス
- ②SARSコロナウイルス
- ③MARSコロナウイルス
- ④動物コロナウイルス



ただのコロナウイルスであれば、日常的にひいてしまう風邪で終わりますが、今回は以前流行したSARSに似ていて、新たなコロナウイルスによる肺炎と呼ばれているため「新型」と言われています。

○潜伏期間は、最短で1日～14日間と言われており、感染力は麻疹より低いです。  
○今後、ウイルスが変異して感染力や致死率が高まったりする可能性あり！！

新型コロナウイルスの感染力: WHOの資料より					
感染力・患者1人から広がる測定値					
新型コロナウイルス	エボラ出血熱	インフルエンザ	SARS	麻疹	はしか
感染した患者 ↓ 1.4~2.5人?	感染した患者 ↓ 1.5~2.5人	感染した患者 ↓ 1.4~4人	感染した患者 ↓ 2~5人	感染した患者 ↓ 6~7人	感染した患者 ↓ 12~18人

### どんな症状・・・？



37.5℃以上の発熱



咳



筋肉痛



倦怠感



下痢 など

### どのようにして感染するの・・・？

#### 飛沫感染



咳やくしゃみで飛び散った飛沫を吸い込むことにより感染する。

#### 接触感染



感染者が汚染された手で、周りの物などに触れて、ウイルスが付く。別の人がその物に触ってウイルスが手に付着し、その手で口や鼻を触って感染する。

### 新型コロナウイルス感染症かな？と思ったら・・・



医療現場の混乱を防ぐためにも、まずは近くの保健所に相談。

渡航歴や接触した人の症状などから感染の可能性があると判断された場合



第2指定医療機関で詳しい診察を受ける。

### 予防方法

風邪やインフルエンザが多い時期であることを踏まえて、咳エチケットや手洗い・うがい等、通常の感染対策を日頃から徹底しましょう！

手洗い  
手指消毒



うがい



マスクの着用



人ごみを避ける



### NEW 最新ニュース 新型肺炎が「指定感染症」に！

日本政府は、新型肺炎を指定感染症に指定する方針を決定した。2/7に施行予定。これによって、患者を強制的に入院させることや、飲食業など不特定多数と接触する就業を制限することも可能になります。医療費は公費負担となります。

※学校ホームページのhealth care room内に、過去のhealth care newsも掲示しておりますので、ぜひご覧ください。